

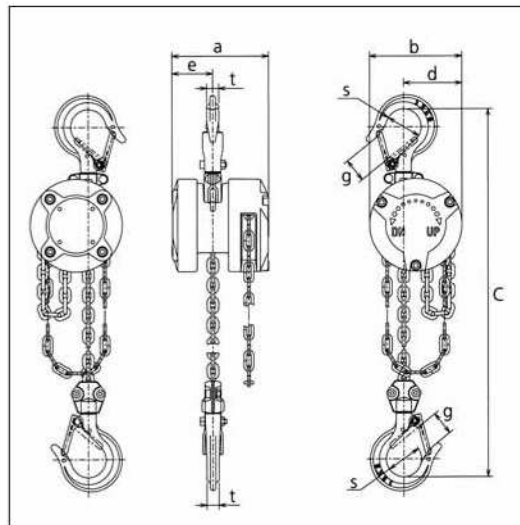
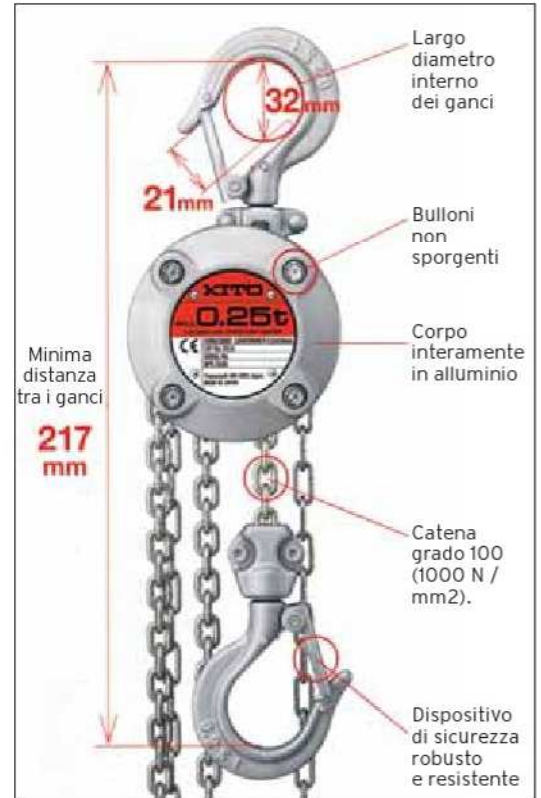
CX 003

Il paranco a catena CX003 è un piccolo paranco manuale con portata 250 kg.

Pesa solo 2,4 kg poichè il corpo è costruito interamente in alluminio. Compattissimo, 217 mm tra i ganci, può essere facilmente trasportato ovunque.

Lo sforzo sulla catena di manovra, a pieno carico, è di solo 15 kg.

È equipaggiato con catena di carico Grado 100 Kito, trattata al nichel per resistere alla corrosione.



DATI TECNICI

Portata (kg)	Tipo	Corsa gancio standard (m)	Catena di manovra (m)	Sforzo sulla catena di manovra a pieno carico (kgf)	Catena svolta per sollevamento 1 m (m)	Diametro catena di carico per n. tratti	Carico di prova (kg)	Peso con 2,5 m di corsa gancio (kg)	Peso metro addizionale di corsa gancio (kg/m)
250	CX003	2,5	2	15	33,8	3,2x1	380	2,4	0,4

DIMENSIONI

Portata (kg)	Tipo	a (mm)	b (mm)	C (mm)	d (mm)	e (mm)	g (mm)	s (mm)	t (mm)
250	CX003	88	84	217	53	37	21	32	11

PARANCHI MANUALI A CATENA

Portate da 500 kg a 100 t



I paranchi manuali realizzati da Kito, uno dei più importanti produttori mondiali di apparecchi per il sollevamento, sono gli strumenti ideali per risolvere, ogni giorno, i piccoli e i grandi problemi della movimentazione dei carichi.

I modernissimi processi di fabbricazione, la concezione esemplare della costruzione, i materiali resistenti all'usura e il design compatto garantiscono la loro sicurezza e l'affidabilità nel tempo.

CONFORMITÀ A DIRETTIVE E NORME

I paranchi manuali a catena ed i carrelli Kito sono conformi alle seguenti direttive e norme:

Direttiva macchine
98/37/CE.

Norme armonizzate applicate

EN292 parte 1 e 2

(sicurezza dei macchinari);

FEM9.511 (classificazione dei meccanismi)



**PARANCHI
MANUALI
A CATENA**

SERIE KM
con portate fino a 3 t

Realizzato in speciale lega di alluminio, il paranco Serie KM è allo stesso tempo robusto e leggero.

Tutti gli ingranaggi ed i ruotismi sono montati su cuscinetti a sfere e, di conseguenza, il rendimento del paranco è molto elevato.

La catena di sollevamento è di acciaio speciale ad altissima resistenza.

Il paranco è facile da smontare e riassembleare per la sua semplice costruzione; il numero dei componenti è infatti estremamente limitato.

Tutti i componenti sono costruiti secondo i più accurati controlli di qualità e ogni paranco viene collaudato con il 50% di sovraccarico prima di essere consegnato.

KM/1G



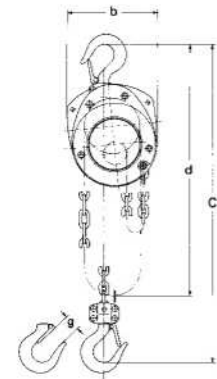
KM/2



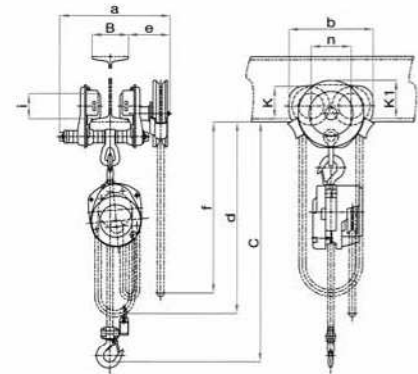
KM/2S



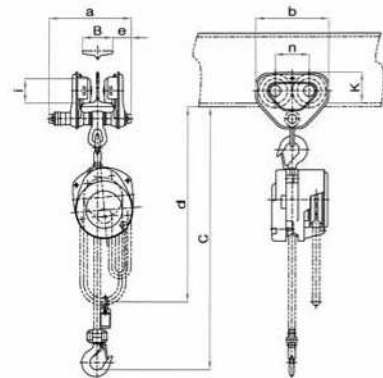
KM/1G con gancio di sospensione



KM/2 con carrello meccanico



KM/2S con carrello a spinta



DATI TECNICI TIPO 1G CON GANCIO DI SOSPENSIONE

Portata (kg)	Tipo	Corsa gancio Std (m)	Minima quota c (mm)	Tiri (N)	Trazione alla catena di manovra (kgf)	Catena svolta per soll. un metro (m)	Carico di prova (kg)	b (mm)	d (m)	g (mm)	Peso netto (kg)
500	KM 5 S1/1G	2.5	325	1	30	19	750	150	2.5	27.0	10
1000	KM 10 S1/1G	2.5	370	1	36	31	1500	174	2.5	29.0	12
1500	KM 15 S1/1G	2.5	440	1	42	41	2360	203	2.5	34.0	17
2000	KM 20 S2/1G	3.0	510	2	40	63	3000	204	3.0	36.0	21
3000	KM 30 S2/1G	3.0	590	2	46	81	4750	240	3.0	42.5	28

DATI TECNICI TIPO 2 CON CARRELLO MECCANICO

Portata (kg)	Tipo	Corsa gancio Std (m)	Larghezza trave B traslazione* min/max (mm)	Min. quota c (mm)	Raggio minimo di curvatura** (mm)	a (mm)	b (mm)	d (m)	e (mm)	f (m)	i (mm)	k (mm)	k1 (mm)	n (mm)	Peso netto (kg)
500	KM 5 S1/2	2.5	58÷127	435	1300	309	236	2.6	116	2.2	71	95	106	112	21
1000	KM 10 S1/2	2.5	58÷127	480	1300	309	236	2.6	116	2.2	71	95	106	112	23
1500	KM 15 S1/2	2.5	82÷153	580	1500	385	280	2.6	154	2.7	85	112	109	131	34
2000	KM 20 S2/2	3.0	82÷153	650	1500	385	280	3.2	154	2.7	85	112	109	131	38
3000	KM 30 S2/2	3.0	82÷153	750	1700	398	324	3.2	157	2.7	100	134	114	185	53

DATI TECNICI TIPO 2S CON CARRELLO A SPINTA

Portata (kg)	Tipo	Corsa gancio Std (m)	Larghezza trave B traslazione* min/max (mm)	Minima quota c (mm)	Raggio minimo di curvatura** (mm)	a (mm)	b (mm)	d (m)	e (mm)	i (mm)	k (mm)	n (mm)	Peso netto (kg)
500	KM 5 S1/2S	2.5	50÷102	415	1100	204	182	2.6	46	60	76	84	14
1000	KM 10 S1/2S	2.5	58÷127	480	1300	249	236	2.6	56	71	95	112	19
1500	KM 15 S1/2S	2.5	82÷153	580	1500	300	280	2.6	69	85	112	131	30
2000	KM 20 S2/2S	3.0	82÷153	650	1500	300	280	3.2	69	85	112	131	34
3000	KM 30 S2/2S	3.0	82÷153	750	1700	320	324	3.2	79	100	134	185	49

A richiesta può essere fornita qualsiasi lunghezza di catena.

* Sono disponibili carrelli per travi con larghezza maggiore.

** Il raggio minimo di curvatura può variare in funzione della larghezza della trave. Per maggiori informazioni rivolgersi al rivenditore KITO più vicino.

PARANCHI MANUALI A CATENA

SERIE K con portate fino a 100 t

Il paranco KITO Serie K riunisce in sé la più elevata tecnologia e le migliori caratteristiche possibili per un paranco manuale.



QUALITÀ

La produzione in larghissima serie e lo scrupoloso collaudo a cui ogni paranco viene sottoposto, garantiscono qualità totale e costante nel tempo.

LEGGEREZZA

Il modello M3, ultimo nato della Serie K, è leggero e molto compatto: il paranco da 1 tonnellata pesa solo 11 kg e la distanza tra i ganci è di soli 295 mm.

MINIMO SFORZO

I paranchi della Serie K hanno un rendimento meccanico elevatissimo che permette il sollevamento del carico con un minimo sforzo sulla catena di manovra.

SICUREZZA

Tutti i componenti del paranco, durante la produzione, sono sottoposti a severi controlli ed ogni paranco è verificato con uno scrupoloso collaudo finale.



Scatola riduttore e coperchio ruota di manovra resistente agli urti

La scatola riduttore e il coperchio della ruota di manovra sono rinforzati con una complessa serie di nervature. Hanno forma e rigidità ideali per sopportare qualsiasi urto esterno.

Doppie protezioni che rendono il paranco stagno all'acqua e allo sporco

Il meccanismo di frenatura, cuore del paranco, è racchiuso in un doppio coperchio. Questi coperchi protettivi impediscono all'acqua piovana, allo sporco e alla polvere di penetrare nei meccanismi interni. La parte terminale del guida catena di manovra, fissata al coperchio, è sostenuta anche dalla piastra portante, garantendo così massima durata e perfetto inserimento della catena nella ruota di manovra.

Meccanismo con doppia molla del saltarello per aumentare la sicurezza

Nel caso che una molla fosse danneggiata, l'altra mantiene le funzioni. Questo dispositivo aumenta ulteriormente la sicurezza.

Frenatura sicura e di massima affidabilità. (freno meccanico)

Il meccanismo frenante di tipo a secco, esclusivo KITO, entra istantaneamente in funzione quando si ferma la catena di manovra e mantiene il carico con sicurezza. Inoltre è stabile e di grande durata e garantisce la massima sicurezza anche dopo utilizzi continui e prolungati.

Meccanismi su cuscinetti per aumentare il rendimento meccanico

L'impiego di cuscinetti a sfere e a rulli su tutti gli organi rotanti assicura il massimo rendimento e la massima efficienza con il minimo sforzo sulla catena di manovra.

Rulli guida

Lo scorrimento della catena è assicurato dalla noce di carico e da appositi rulli guida che garantiscono una dolce e perfetta introduzione della catena di carico in qualsiasi condizione di lavoro.

Arresto della catena in caso di eccessivo abbassamento del carico

Questo dispositivo funziona come vero e proprio arresto di finecorsa ed evita qualsiasi pericoloso inconveniente, anche se l'operatore cerca di abbassare la catena oltre il limite massimo.

Catena ultrasensibile

Le catene sono il prodotto di 50 anni di ricerche e produzione. Sono in lega di acciaio speciale trattata e vengono sottoposte a rigidi controlli di qualità. Eccezionali per robustezza e resistenza all'usura.

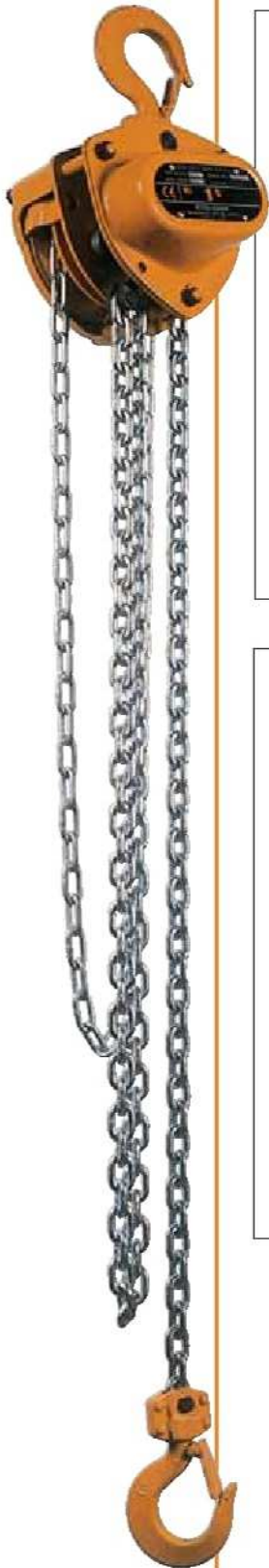
Ganci di sicurezza per un lavoro facile e sicuro

Trattati termicamente, i ganci KITO posseggono grande resistenza e solidità. Infatti, in caso di eccessivo sovraccarico o di errato utilizzo, il gancio non si rompe ma si apre lentamente. La particolare conformazione della sella del gancio facilita la corretta imbracatura del carico e la linguetta di sicurezza ne impedisce la fuoriuscita.

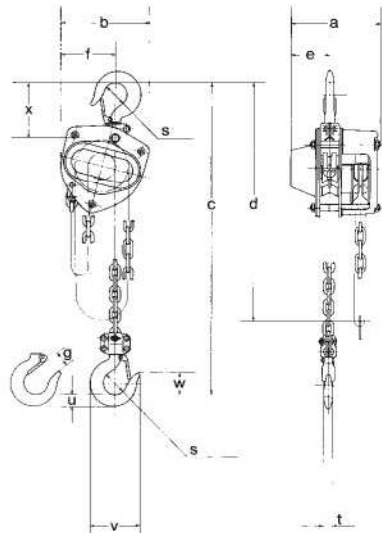


**PARANCHI
MANUALI
A CATENA
SERIE K**

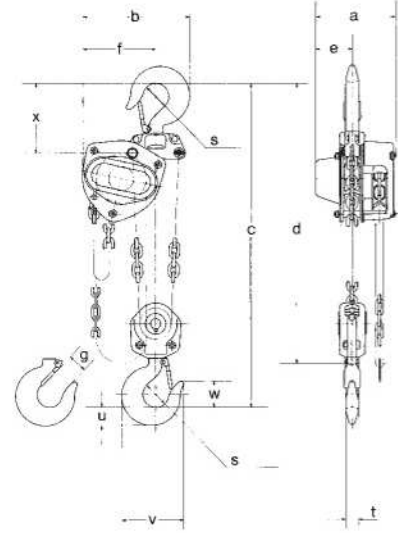
TIPO K/1G
con gancio di sospensione



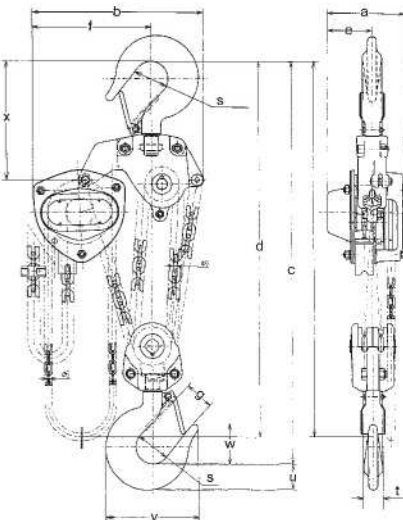
K 5-10-15-20-25



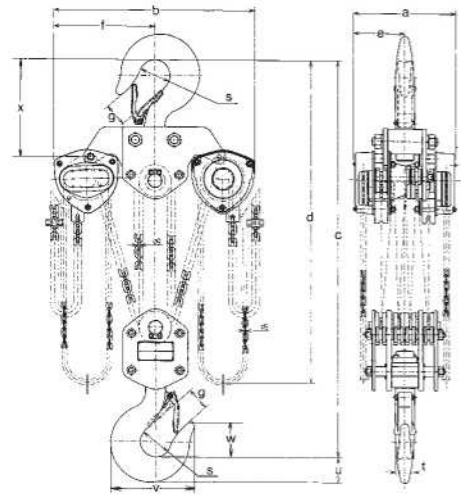
K 30-50



K 75-100-150



K 200-300-400-500



DATI TECNICI

Portata	Tipo	Corsa gancio	Tiri catena	Trazione alla catena di manovra	Catena svolta per sollevare un metro di corsa gancio	Carico di prova	Peso netto	Peso per ogni metro di corsa gancio oltre Std
(t)		(m)	(n)	(kgf)	(m)	(t)	(kg)	(kg)
0.5	K 5 S1/1G	2.5	1	24	25	0.75	10.0	1.5
1.0	K 10 S1/1G	2.5	1	29	43	1.50	11.5	1.8
1.5	K 15 S1/1G	2.5	1	35	57	2.36	14.5	2.1
2.0	K 20 S1/1G	3.0	1	36	70	3.00	20.0	2.3
2.5	K 25 S1/1G	3.0	1	33	99	3.75	27.0	2.7
3.0	K 30 S2/1G	3.0	2	36	114	4.75	24.0	3.2
5.0	K 50 S2/1G	3.0	2	34	198	6.30	41.0	4.4
7.5	K 75 S3/1G	3.5	3	35	297	9.50	63.0	6.2
10.0	K 100 S4/1G	3.5	4	36	396	12.50	83.0	7.9
15.0	K 150 S6/1G	3.5	6	37	594	20.00	155.0	11.4
20.0	K 200 S8/1G	3.5	8	36x2	396x2	25.00	235.0	15.8
30.0	K 300 S10/1G	3.5	10	43x2	495x2	40.00	310.0	19.2
40.0	K 400 S14/1G	3.5	14	43x2	693x2	50.00	480.0	26.2
50.0	K 500 S16/1G	3.5	16	49x2	792x2	60.00	640.0	29.7

DIMENSIONI

Portata	Tipo	Minima quota c	a	b	d	e	f	g	s	t	u	v	w	x
(t)		(mm)	(mm)	(mm)	(m)	(mm)	(mm)	(mm)	(mm)	(mm)	(mm)	(mm)	(mm)	(mm)
0.5	K5 S1/1G	285	158	161	2.5	69	99	27.0	35.5	12.1	17.0	77	35.0	89
1.0	K10 S1/1G	295	162	161	2.5	71	99	29.0	42.5	16.0	21.8	93	41.0	101
1.5	K15 S1/1G	350	171	182	2.5	78	112	34.0	47.5	19.5	26.5	106	47.0	119
2.0	K20 S1/1G	375	182	202	3.0	87	125	36.0	50.0	21.8	30.0	116	49.0	124
2.5	K25 S1/1G	420	192	233	3.0	91	143	40.0	53.0	24.3	33.5	126	53.0	136
3.0	K30 S2/1G	510	171	235	3.1	78	162	42.5	56.0	27.2	37.5	138	57.0	148
5.0	K50 S2/1G	600	192	282	3.6	91	194	46.5	63.0	34.5	47.5	161	67.5	172
7.5	K75 S3/1G	770	192	373	4.2	91	253	72.5	85.0	47.5	63.0	231	97.5	275
10.0	K100 S4/1G	760	192	438	4.2	111	308	72.5	85.0	47.5	63.0	231	97.5	295
15.0	K150 S6/1G	1020	268	492	4.7	119	337	80.0	100.0	60.0	80.0	275	110.0	320
20.0	K200 S8/1G	1180	374	746	4.8	187	373	81.0	110.0	67.0	90.0	301	125.0	351
30.0	K300 S10/1G	1300	404	746	4.8	202	373	103.0	125.0	85.0	112.0	367	143.0	400
40.0	K400 S14/1G	1480	502	760	4.9	251	380	104.0	140.0	95.0	125.0	420	160.0	445
50.0	K500 S16/1G	1560	544	796	4.9	272	398	112.0	155.0	106.0	140.0	468	178.0	467

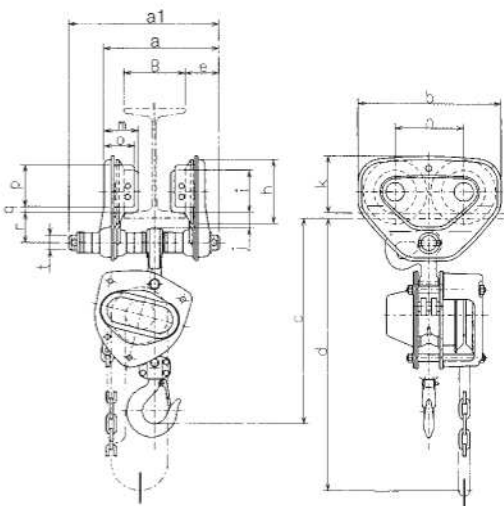
A richiesta può essere fornita qualsiasi lunghezza di catena.

**PARANCHI
MANUALI
A CATENA
SERIE K**

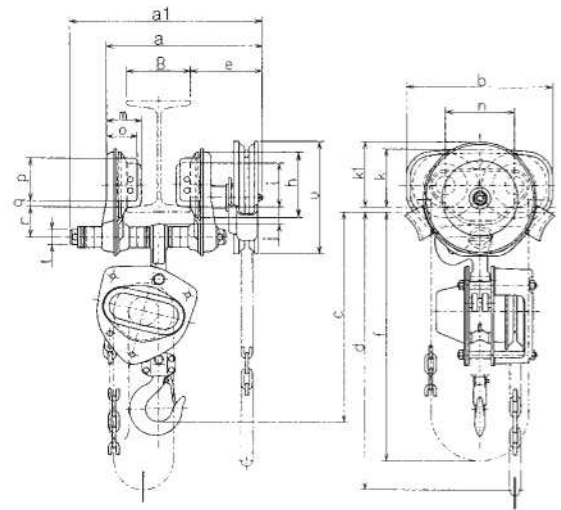
**TIPO 2S
con carrello a spinta
TIPO 2
con carrello meccanico**



K/2S con carrello a spinta



K/2 con carrello meccanico



DATI TECNICI

Portata (t)	Tipo	Corsa gancio Std (m)	Larghezza trave di traslazione B* (mm)	Minima quota c (mm)	Peso netto (kg)	Raggio minimo di curvatura** (mm)	a (max) (mm)	a1 (mm)	b (mm)	d (m)
0.5	K 5 S1/2S-2	2.5	58÷127(50÷102)	305(295)	23(15)	1300(1100)	275(173)	309(204)	236(182)	2.5
1.0	K 10 S1/2S-2	2.5	58÷127	305	24(19)	1300	275(215)	309(249)	236	2.5
1.5	K 15 S1/2S-2	2.5	82÷153	365	32(28)	1500	349(264)	385(300)	280	2.5
2.0	K 20 S1/2S-2	3.0	82÷153	380	37(33)	1500	349(264)	385(300)	280	3.0
2.5	K 25 S1/2S-2	3.0	82÷153	435	52(48)	1700	359(280)	398(320)	324	3.0
3.0	K 30 S2/2S-2	3.0	82÷153	535	48(44)	1700	359(280)	398(320)	324	3.1
5.0	K 50 S2/2S-2	3.0	100÷178	660	94(89)	2300	376(273)	400(297)	400	3.6
7.5	K 75 S3/2	3.5	150÷220	870	175	3000	443	523	492	4.3
10.0	K 100 S4/2	3.5	150÷220	860	196	3000	443	523	492	4.3
15.0	K 150 S6/2	3.5	150÷220	1150	415	∞	576	540	1012	4.8
20.0	K 200 S8/2	3.5	150÷220	1310	505	∞	576	540	1012	4.9
30.0	K 300 S10/2	3.5	150÷220	1450	670	∞	790	-	-	5.0

DIMENSIONI

Portata (t)	Tipo	e (mm)	f (m)	h (mm)	i (mm)	j (mm)	k (mm)	k1 (mm)	m (mm)	n (mm)	o (mm)	p (mm)	q (mm)	r (mm)	t (mm)	u (mm)
0.5	K 5 S1/2S-2	116(46)	2.2	106(82)	71(60)	28(19)	95(76)	106	56(45)	112.0(84)	50(42)	69(54)	10	50(38)	25(22)	183
1.0	K 10 S1/2S-2	116(56)	2.2	106	71	28	95	106	56	112.0	50	69	10	50	25	183
1.5	K 15 S1 2S-2	154(69)	2.2	127	85	34	112	109	71	131.0	63	83	10	62	32	183
2.0	K 20 S1/2S-2	154(69)	2.7	127	85	34	112	109	71	131.0	63	83	10	62	32	183
2.5	K 25 S1/2S-2	157(79)	2.7	148	100	36	134	114	80	152.0	74	102	10	68	36	183
3.0	K 30 S2/2S-2	157(79)	2.7	148	100	36	134	114	80	152.0	74	102	10	68	36	183
5.0	K 50 S2/2S-2	156(53)	3.2	169	118	47	144	131	81	178.0	70	104	10	88	54	183
7.5	K 75 S3/2	400	3.7	185	155	53	170	165	120	196.5	104	89	8	153	70	214
10.0	K 100 S4/2	400	3.7	185	155	53	170	165	120	196.5	104	89	8	153	70	214
15.0	K 150 S6/2	400	4.2	185	155	62	170	165	120	216.5	104	89	8	203	80	214
20.0	K 200 S8/2	400	4.2	185	155	62	170	165	120	216.5	104	89	8	203	80	214
30.0	K 300 S10/2	400	4.7	218	175	62	197	199	103	833.0	85	100	9	147	80	214

Le quote tra parentesi sono riferite alla Versione 2S.

* Sono disponibili carrelli per travi con larghezza maggiore.

** Per raggi di curvatura inferiori rivolgersi al rivenditore KITO più vicino.

Altre caratteristiche come per il Tipo 1G.



**PARANCHI
MANUALI
A CATENA
SERIE K**

TIPO KH
ad ingombro ridottissimo

Il paranco tipo KH è la soluzione ideale per operare in ambienti bassi e in spazi ristretti. Infatti, l'ingombro tra la trave di scorrimento e il gancio di carico è ridotto al minimo.

Per esempio, il paranco da 15 tonnellate ha un ingombro sottotrave dal gancio di soli 300 mm. I paranchi KH sono disponibili, in versione standard, con portate fino a 25 ton.

A richiesta sono realizzabili paranchi con portate superiori.

Sono disponibili anche in esecuzione "antiscintilla".



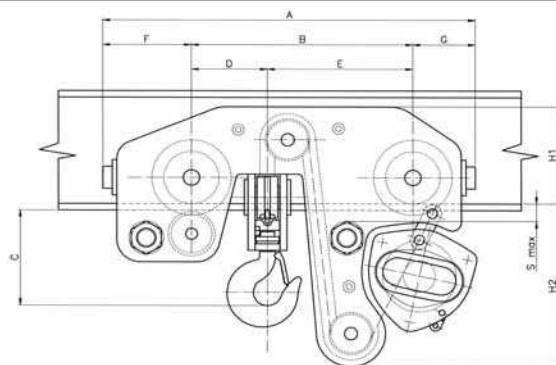
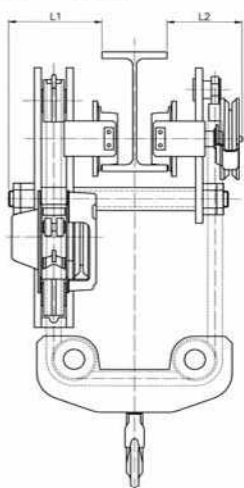
DATI TECNICI

Portata (t)	Tipo	Corsa Gancio (m)	Tiri catena (n)	Sforzo indicativo sulla catena di manovra (kgf)	Peso netto (kg)
2.0	KH 20 S2/2	3	2	30	120
3.0	KH 30 S2/2	3	2	35	120
5.0	KH 50 S2/2	3	2	35	180
7.5	KH 75 S4/2	3	4	35	350
10.0	KH 100 S4/2	3	4	36	360
12.5	KH 125 S6/2	3	6	36x2	390
15.0	KH 150 S6/2	3	6	36x2	400
20.0	KH 200 S10/2	3	10	36x2	950
25.0	KH 250 S10/2	3	10	36x2	950

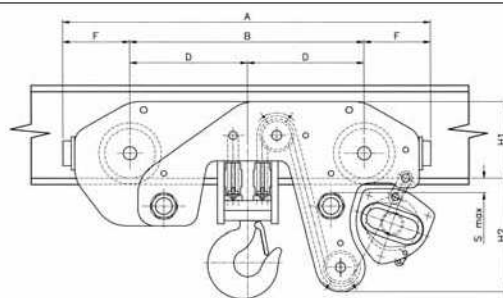
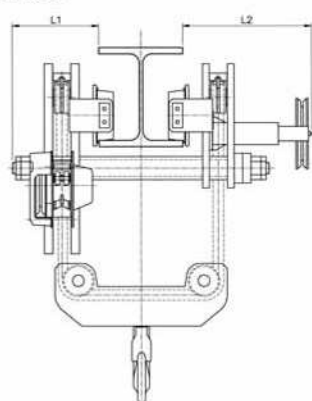
DIMENSIONI

Portata (t)	Tipo (mm)	Minima quota C (mm)	H1 (mm)	H2 (mm)	A (mm)	B (mm)	B1 (mm)	F (mm)	G (mm)	D (mm)	E (mm)	L1 max. (mm)	L2 (mm)	S
2.0	KH 20 S2/2	200	160	335	760	470	-	175	115	186	284	200	160	50
3.0	KH 30 S2/2	200	160	335	760	470	-	175	115	186	284	200	160	50
5.0	KH 50 S2/2	220	220	365	800	475	-	190	135	162	313	240	170	45
7.5	KH 75 S4/2	280	232	342	1100	700	-	200	-	350	-	260	525	45
10.0	KH 100 S4/2	280	232	342	1100	700	-	200	-	350	-	260	525	45
12.5	KH 125 S6/2	300	232	342	1186	786	-	200	-	393	-	525	-	45
15.0	KH 150 S6/2	300	232	342	1186	786	-	200	-	393	-	525	-	45
20.0	KH 200 S10/2	500	196	570	1550	1058	197	246	-	529	-	440	-	90
25.0	KH 250 S10/2	500	196	570	1550	1058	197	246	-	529	-	440	-	90

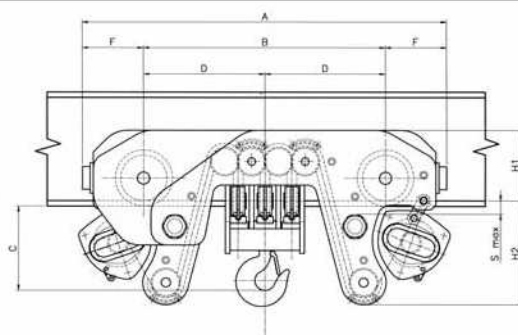
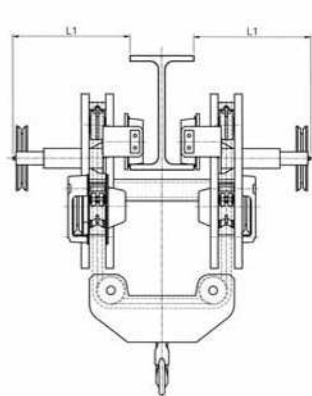
KH 20 - KH 30 - KH 50



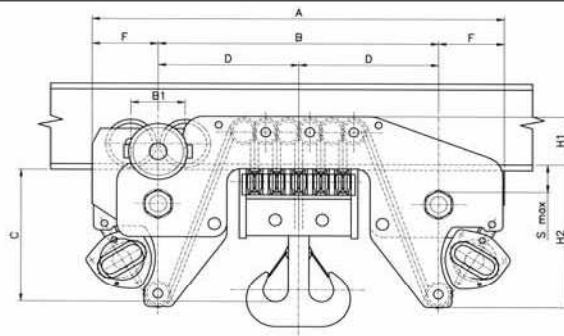
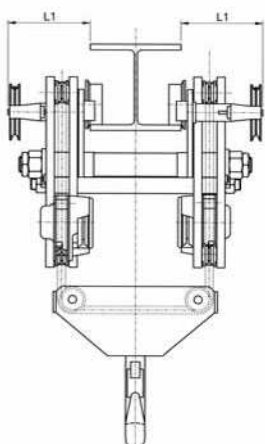
KH 75 - KH 100



KH 125 - KH 150



KH 200 - KH 250



I CARRELLI KITO

Idonei per ogni tipo di trave

I carrelli KITO scorrono perfettamente su travi con ali piatte o inclinate con larghezza standard fino a 300 mm o per larghezza maggiore su richiesta.

Profilo speciale delle ruote

Garantisce uno scorrimento perfetto sulla trave.

Piastre laterali pivottanti

Sono vincolate su un unico perno centrale in modo da permettere a tutte le ruote di aderire uniformemente alla trave.

Ruote con cuscinetti a sfere

I cuscinetti a sfere, lubrificati a vita, permettono uno scorrimento dolce ed uniforme con il minimo sforzo.

Dispositivo anticaduta

I carrelli Serie TSP e Serie TSG sono equipaggiati con speciali staffe paracadute e dotati di paracolpi di gomma.

Carrello a spinta (2S)
Serie TSP



Carrello meccanico (2)
Serie TSG



ESECUZIONI SPECIALI

**PARANCHI
ANTISCINTILLA**

Per impiego in aree classificate, soggette a pericolo di esplosione, i paranchi e i carrelli KITO vengono forniti con la marcatura corrispondente, in accordo alla Direttiva Europea Atex 94/9/CE (Atex 100a).

Gancio ramato



**Catena di manovra
in acciaio inossidabile**



**Ruote del carrello
in bronzo**



ACCESSORI

**SACCO
RACCOGLICATENA**

A richiesta, sono disponibili sacchi raccoglicatena per evitare che la catena di carico penda dal paranco.



**CATENA NP
(NICHEL PLATED)**

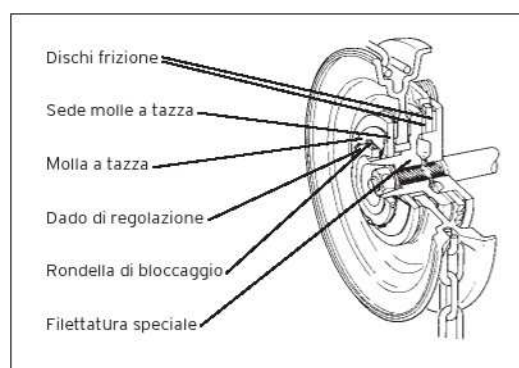
Catene NP per lavoro in presenza di acqua salata, vapore e altri agenti chimici. Realizzate con speciale trattamento ad osmosi su leghe metalliche esclusive KITO, queste catene hanno una grande resistenza all'ossidazione, in alcuni casi superiore a quella dell'acciaio inossidabile.



**LIMITATORE
DI CARICO**

Per operare in assoluta sicurezza ed efficienza, i paranchi Kito Serie K possono essere muniti di "limitatore di carico". Questo dispositivo protegge i meccanismi del paranco e tutte le strutture alle quali il

paranco è applicato dai danni provocati da eccessivo sovraccarico. Infatti, il dispositivo blocca la ruota di manovra impedendo il sollevamento ogni qualvolta si applica al gancio un carico superiore al massimo consentito.



PARANCHI MANUALI A LEVA

SERIE KL con portate fino a 9 t

L5: l'ultima generazione

Il paranco a leva KITO L5 è un apparecchio appositamente progettato per trattenere, tirare, sollevare o abbassare i carichi con qualsiasi angolazione e con il minimo sforzo.

È costruito interamente in acciaio senza impiego di leghe leggere; tuttavia il peso è estremamente ridotto ed il paranco risulta così molto maneggevole, anche nelle condizioni di lavoro più difficili. Ad esempio il paranco da 3 tonnellate pesa solo 15 kg.

Il paranco a leva KITO trova largo impiego nelle industrie meccaniche, siderurgiche, minerarie, elettriche, navali, forestali, edili e dei trasporti.



I COMPONENTI

Coperchio freno e scatola riduttore

La scatola riduttore e il coperchio del meccanismo frenante sono realizzati in acciaio di grande spessore e sono quindi resistenti ad ogni tipo di urto.

Freno

Il freno è racchiuso e protetto da un coperchio stagno che impedisce l'ingresso di polvere, di acqua e di corpi estranei.

Meccanismo frenante

Il meccanismo frenante di tipo a secco con dischi frizione in materiale senza-amianto, ha un elevatissimo potere frenante. Quando si interrompe l'azionamento

della leva, il freno interviene istantaneamente e sostiene il carico con sicurezza. Inoltre, quando il carico viene abbassato, l'azionamento sulla leva è leggero e dolce.

Ganci

I ganci forgiati e trattati possiedono elevato grado di resistenza e tenacità. Non esiste pericolo di frattura perchè in caso di eccessivo sovraccarico il gancio si apre lentamente. Sono muniti di sicurezza antisgancio.



Indicatore di sovraccarico

Questo è un dispositivo esclusivo KITO per visualizzare immediatamente la presenza di pericolosi sovraccarichi. Quando si solleva un carico maggiore del carico nominale, compare un segnale rosso nella finestrella esistente sulla leva. Questo dispositivo di sicurezza è disponibile per tutta la gamma di paranchi a leva, da 800 a 9000 kg di portata.



Dispositivo FREELOCK

L'operazione di sgancio e riaggancio della catena si realizza senza sforzo e senza strappi, con la semplice rotazione della manopola.



Maniglia

La maniglia di gomma prevista nella zona di presa della leva evita alla mano di scivolare e rende il lavoro dell'operatore più facile e sicuro.

Bozzello

È munito di protezioni che evitano danni al dispositivo di aggancio della catena.



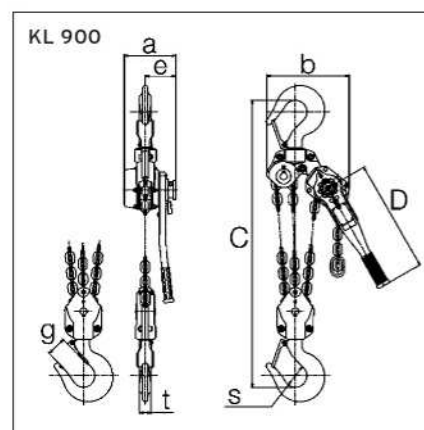
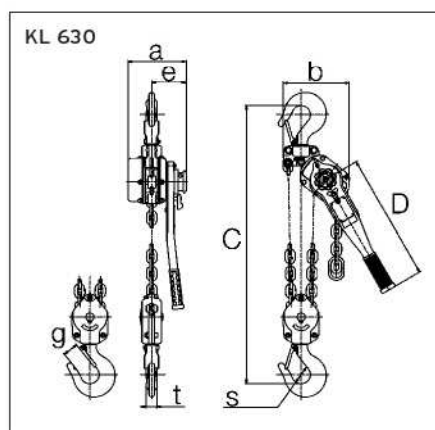
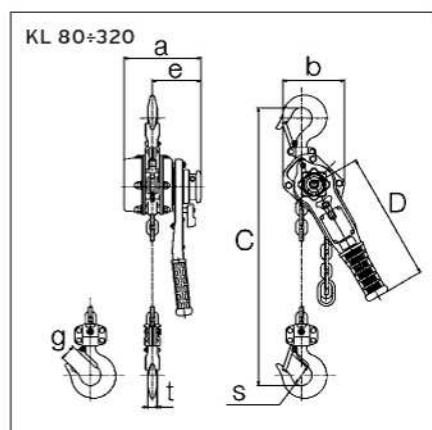
DATI TECNICI

Portata (kg)	Tipo	Corsa gancio standard (m)	Carico di prova (kg)	Sforzo sulla leva a pieno carico (kg)	Peso* netto (kg)	Peso per m addizionale (kg)
800	KL 80	1,5	1200	29	5,7	0,7
1000	KL 100	1,5	1500	36	5,9	0,7
1600	KL 160	1,5	2400	34	8,0	1,1
2500	KL 250	1,5	3800	37	11,2	1,7
3200	KL 320	1,5	4800	37	15,0	2,3
6300	KL 630	1,5	7900	38	26,0	4,7
9000	KL 900	1,5	11300	39	7,0	

* Con corse gancio standard.

DIMENSIONI

Portata (kg)	Tipo	C (mm)	a (mm)	b (mm)	D (mm)	e (mm)	g (mm)	s (mm)	t (mm)
800	KL 80	280	144	119	245	97	23,5	35,5	14,0
1000	KL 100	300	144	119	245	97	29,0	42,5	15,0
1600	KL 160	335	159	126	265	100	32,0	42,5	19,0
2500	KL 250	375	173	150	265	102	36,5	47,0	21,0
3200	KL 320	395	190	159	415	112	39,0	50,0	24,5
6300	KL 630	540	190	217	415	112	50,0	60,0	34,0
9000	KL 900	680	190	304	415	112	72,5	85,0	41,5



PARANCHI MANUALI A LEVA

SERIE LX con portate da 250 e 500 kg

Leggerissimo.

Ultracompatto.

Facile da trasportare.

Il paranco a leva KITO LX è la migliore soluzione per tirare, fissare o posizionare carichi fino a 500 kg se si deve operare in spazi ristretti e in difficili condizioni.

Infatti, il modello LX 003 con 3 m di catena pesa solo 2,5 kg e lo sforzo sulla sua leva di comando è estremamente ridotto: solo 20 kg a pieno carico.



Dispositivo originale KITO per lo scorrimento veloce della catena.

Si ottiene immediatamente la lunghezza richiesta spostando la levetta di direzione in posizione neutra (N).

Minore manutenzione.

Grazie alla forma speciale dei dadi di chiusura e alla loro posizione protetta ricavata nel corpo del paranco.

Minima distanza tra i ganci.

Solamente 205 mm per il modello LX003.

Catena grado 100 (1000 N / mm²).

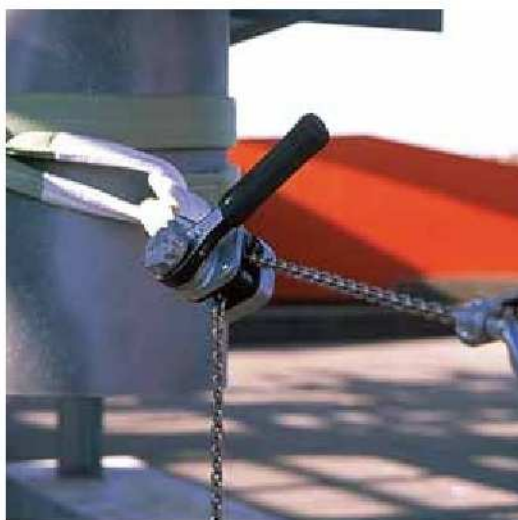
Di acciaio speciale ad alta resistenza, trattata al Nichel con processo osmotico per resistere alla corrosione e all'usura.

Dispositivo di sicurezza robusto e resistente.

La struttura del dispositivo garantisce un'alta resistenza alle deformazioni e agli urti.



Custodia disponibile solo per il modello da 250 kg.

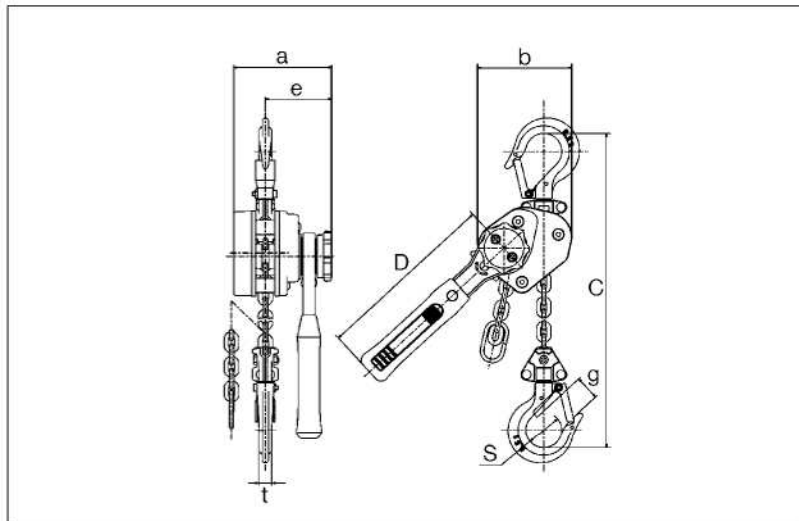


DATI TECNICI

Portata (kg)	Tipo	Corsa gancio standard (m)	Carico di prova (kg)	Sforzo sulla leva a pieno carico (kg)	Peso netto (kg)
250	LX003	3,0	380	20	2,5
500	LX005	3,0	750	31	3,6

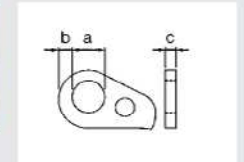
DIMENSIONI

Portata (kg)	Tipo	C (mm)	a (mm)	b (mm)	D (mm)	e (mm)	g (mm)	s (mm)	t (mm)
250	LX003	205	85,5	73,5	150	60	21,0	32,0	11
500	LX005	246	99,0	93,0	180	67	24,5	35,5	12



Per unire la fune di acciaio ai ganci dei paranchi. Facile da usare. Versatile ed economico. KITO CLIP è un accessorio progettato per permettere, con grande semplicità, di agganciare e

tirare le funi di acciaio. Il serraggio della fune avviene semplicemente inserendola nella clip e poi tirandola. La speciale conformazione della CLIP evita qualsiasi danno alla fune.



Dati tecnici - Dimensioni

Codice	Portata (t)	Ø Fune (mm)	Peso netto (kg)	Dimensioni (mm)		
				a	b	c
AKC100	0,75	8÷10	0,9	34	16	10,5
AKC140	1,50	12÷14	2,0	42	19	15,5
AKC200	3,00	16÷20	4,8	48	20	18,0